

# Neubau der Anschlussstelle Dormagen-Delrath

- **Landschaftspflegerischer Begleitplan (LBP)**

## **Eingriffe in Natur und Landschaft**

### **(§14 (1) BNatSchG/ § 30 LNatSchG NRW)**

Eingriffe in Natur und Landschaft im Sinne dieses Gesetzes sind Veränderungen der Gestalt oder Nutzung von Grundflächen oder Veränderungen des mit der belebten Bodenschicht in Verbindung stehenden Grundwasserspiegels, die die Leistungs- und Funktionsfähigkeit des Naturhaushalts oder das Landschaftsbild erheblich beeinträchtigen können.

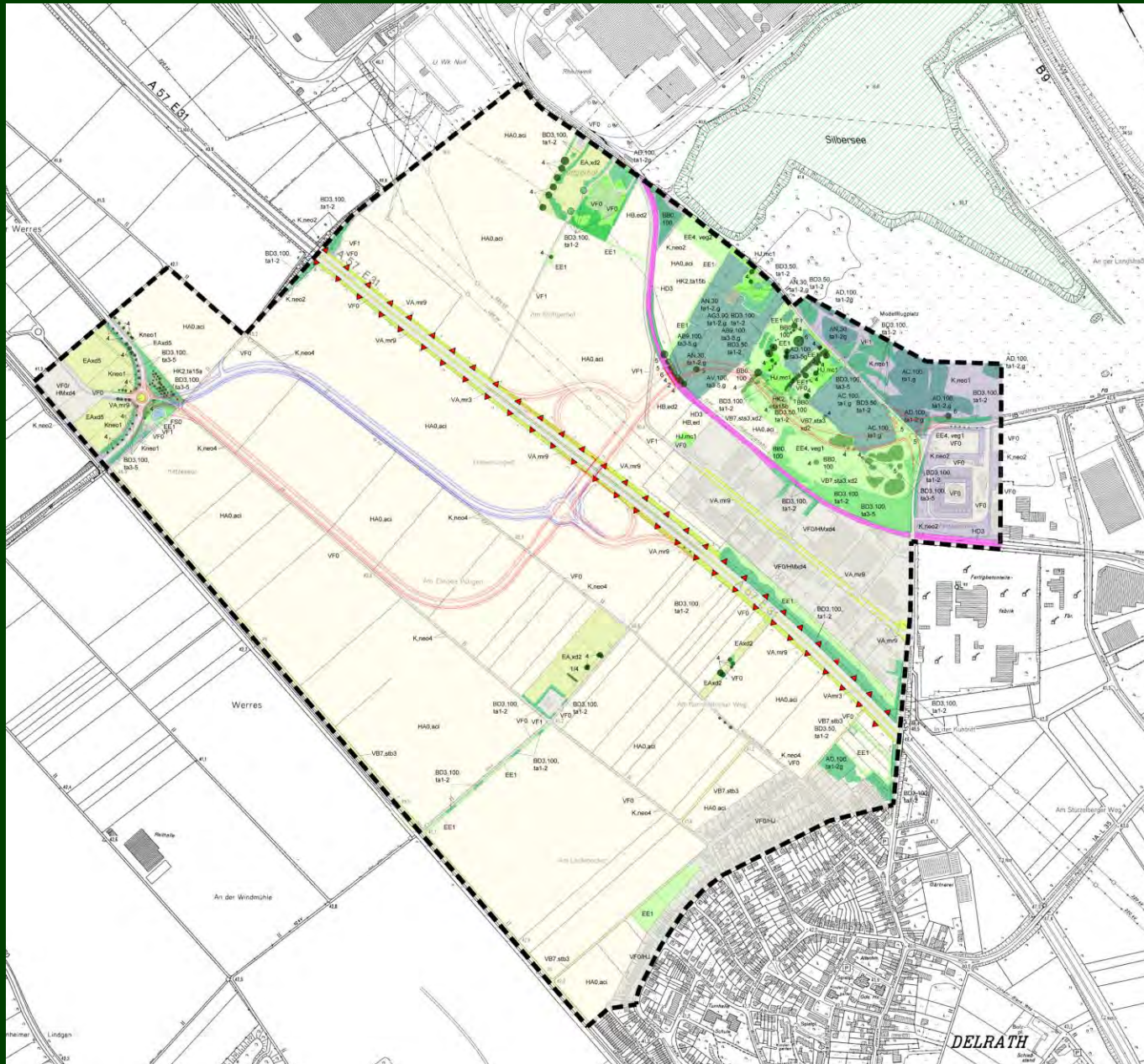
- **Artenschutzprüfung (ASP)**

## **Besonderer Artenschutz nach § 44 BNatSchG**

(1) Es ist verboten (Zugriffsverbote),

1. wild lebenden Tieren der besonders geschützten Arten nachzustellen, sie zu fangen, zu verletzen oder zu töten oder ihre Entwicklungsformen aus der Natur zu entnehmen, zu beschädigen oder zu zerstören,
2. wild lebende Tiere der streng geschützten Arten und der europäischen Vogelarten während der Fortpflanzungs-, Aufzucht-, Mauser-, Überwinterungs- und Wanderungszeiten erheblich zu stören; eine erhebliche Störung liegt vor, wenn sich durch die Störung der Erhaltungszustand der lokalen Population einer Art verschlechtert,
3. Fortpflanzungs- oder Ruhestätten der wild lebenden Tiere der besonders geschützten Arten aus der Natur zu entnehmen, zu beschädigen oder zu zerstören,
4. wild lebende Pflanzen der besonders geschützten Arten oder ihre Entwicklungsformen aus der Natur zu entnehmen, sie oder ihre Standorte zu beschädigen oder zu zerstören

# Biotoptypen im Untersuchungsraum



Besonderer Artenschutz (§ 44 BNatSchG)

# Planungsrelevante Brutvogelarten im Untersuchungsraum



Feldlerche



Rebhuhn

Foto: zTinka, LBV



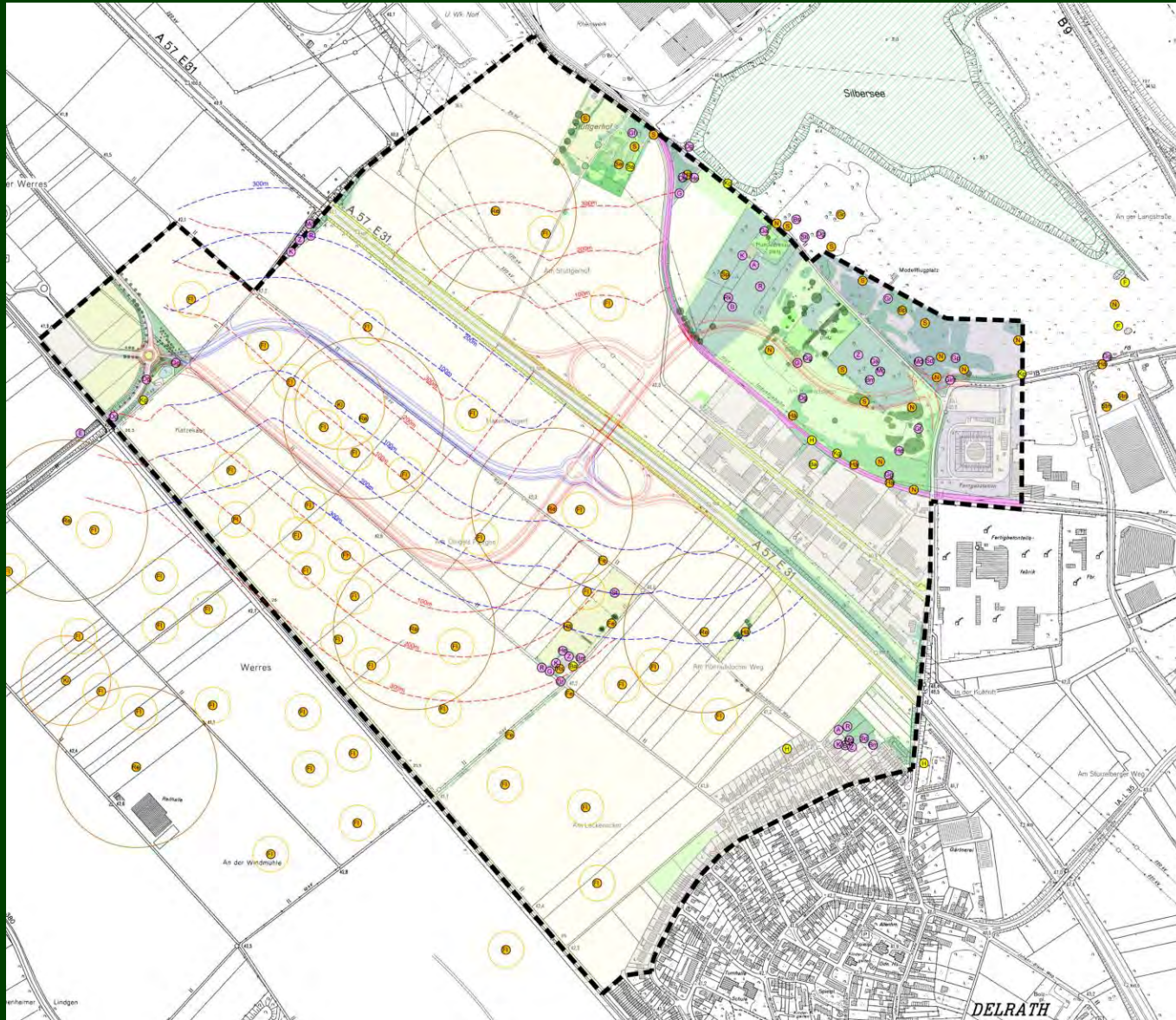
Kiebitz



Nachtigall

Bilderquelle:  
Landesbund für Vogelschutz in Bayern e.V.

# Brutvögel - Revierverteilung im Untersuchungsraum

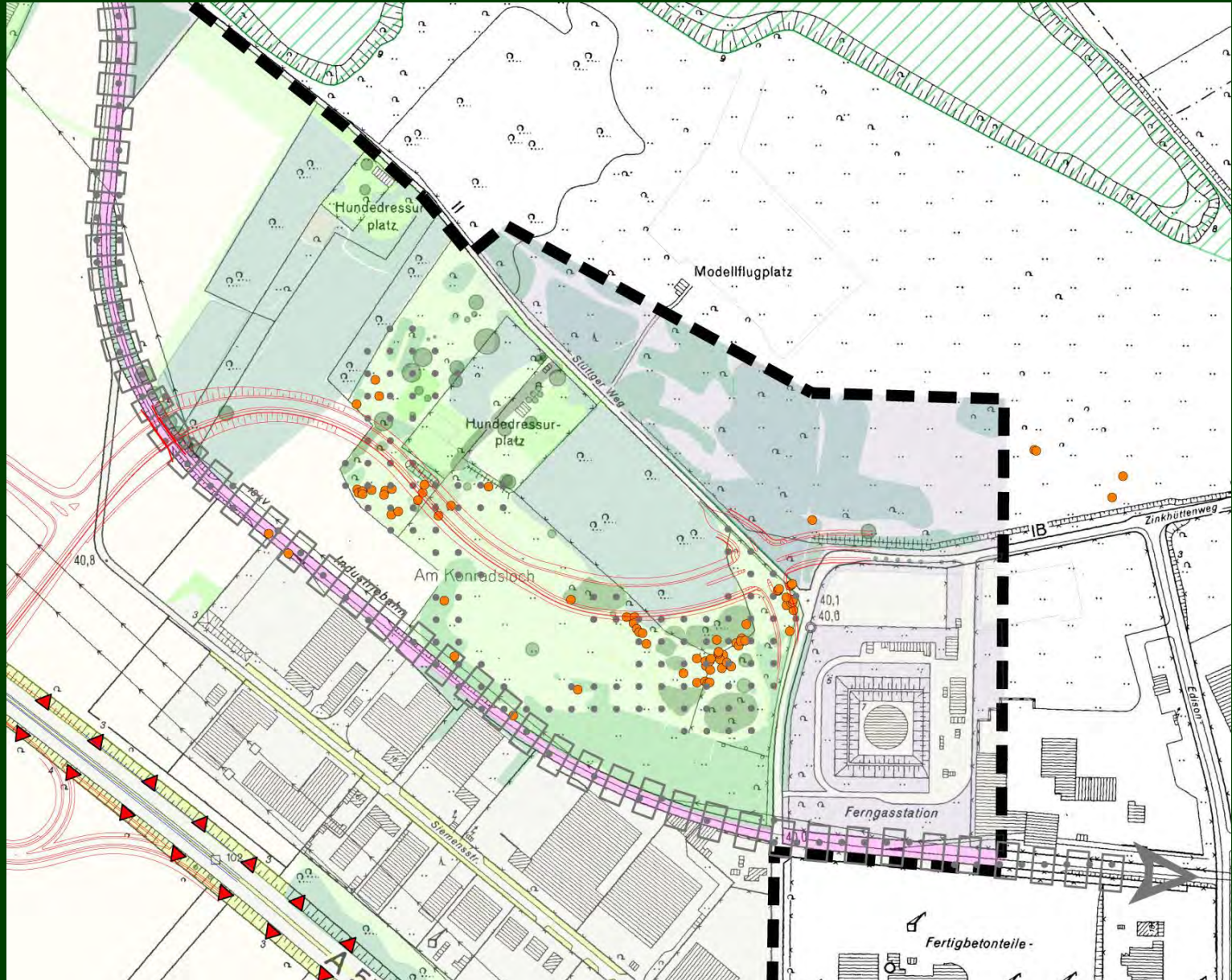


Besonderer Artenschutz  
**Zauneidechse (*Lacerta agilis*)**



Bilderquelle: Anja You, Peter Tröltzsch im Auftrag von WELUGA UMWELTPLANUNG, Bochum

# Nachweise der Zauneidechse im Untersuchungsraum



# Regelung im Landschaftspflegerischen Begleitplan

- Vermeidungs-, Ausgleichs- und Kompensationsmaßnahmen für Eingriffe in Naturhaushalt und Landschaftsbild
- Vermeidungsmaßnahmen (z.B. Bauzeitenregelung, Baufeldräumung durch Einfangen und Umsetzen, Leit-, Sperreinrichtungen) sowie CEF-Maßnahmen für die Zauneidechse
- Vermeidungsmaßnahmen (z.B. Bauzeitenregelung) und CEF-Maßnahmen für planungsrelevante Feldvogelarten (Feldlerche, Rebhuhn, Kiebitz)
- Vermeidungsmaßnahmen (z.B. Bauzeitenregelung) und CEF-Maßnahmen für planungsrelevante Singvogelarten (Nachtigall, Bluthänfling, Star)

**Wir bedanken uns für Ihre Aufmerksamkeit!**